

Villa L'HERM

MONT BORON (sopra il porto di NIZZA a 1 km) in una viale privata in vicolo
A 1km della spiaggia della "Réserve", a 2,5 km del centro della città (Piazza Massena)
Magnifica vista sulla mare, la collina del Castello e la città.

Locazione alla settimana per 6/8 persone



Vue d'ensemble (panoramique)



Vue centrale : sur le château



Vue à gauche (vers le cap d'Antibes)



Vue à droite (sur le château, la ville et les montagnes)

Sopra un terreno di 800 mq, questa villa offra
una superficie abitabile di circo 120 mq di un solo livello

**8 letti gran comodita,
1 sala di bagno, 1 sala didoccia, 2 WC**

grande finestre in dobbiainvetriata, scrui mobile elettrici,
Soffitti alti (3m), camino riscaldamento centrale fioul, 2 scaldacqua elettriche,
accesso internet, telefono,
TV LCD HD : TNT, internet (Freebox) e satelite (Astra 1 + Hotbird), DVD player, Hi-fi

Gran giardino con alberi intorno a una vasca con cascata
(palmizi, olive, pepe, pini marittimi, arancio, limone, camerops, mimosa, magnolia, ...)

intorno a una nuova **piscina**

nuotare in controcorrente ed idromassaggio incorporato, illuminata la notte,
circondata d'una spiaggia in legna
(7 m x 3 m 50 ; profondita : tra 1 m e 1m50 ; accesso per scala)

spazio bronzatura, griglia







Entrata :



Entra in una grande
sala da pranzo/salotto
(~42mq)

...



... comunicante il
giorno (*porta scorrevole che
spare nel muro*)

con una **camera-
biblioteca** (~15mq)
completamente
independente la notte.



Queste due locali si aprono su una **terrazza coperta** (10 x 2,5 m) esposta sud-ovest strapionbante il giardino



con una vista magnifica sul mare, la collina del castello, la città e nel lontano, le montagne



L'estate, l'apertura scorrevole (4m) sparisce nel muro. Sala da pranzo, solotto e terrazza sono un gran spazio aperto sulla natura.

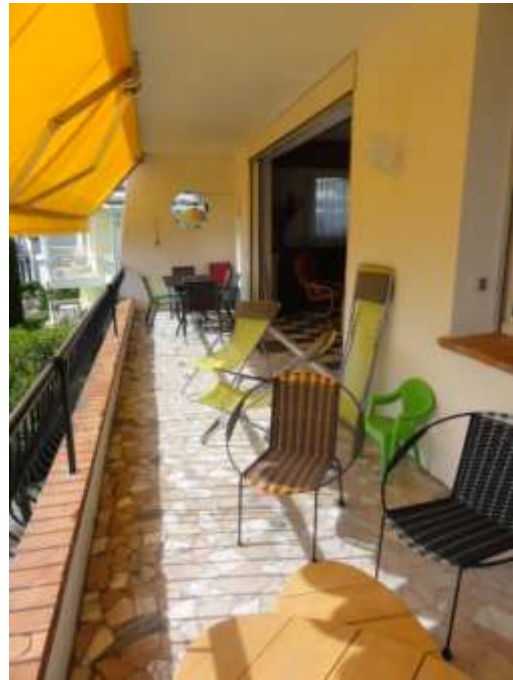
DESCRITTIVO

(I numeri sono sulla pianta al fine)

La terrazza coperta **1**

Proteggita del sole con un stoia elettrico, e luce la notte.

Tavola per pranzo e poltrone per la siesta.



Sala da pranzo / salotto 2



Camino per l'inverno,
televisione, DVD player, hi-
fi,

Salotto :

Canapé-letto 2 persone
(160x200),
apertura molto facile
4 poltroni intorno a una
tavola bassa -
televisione



Pranzo :

Tavola ovale 4 persone
che si trasforma in
tavola rotonda 6/8
persone.

Piccolo spaccio di
liquori



Camera-biblioteca **3**

Canapé-letto 2 persone
(160x200)

apertura molto facile

Biblioteca, televisione,
scrivania con assetamento
per vestiti

Due finestre surl mare e
giardini vicini



Gran armadio a muro **4** e sala da bagno con WC.

Sala da bagno 5

Bagno "balneo",

Doccia,

2 lavabo, specchio,

bidet, WC.

finestre a doppia apertura

Asciugacapelli, sgabello, etc



Le 2 camere comunicante

Camere comunicante con porta pieghevole.



Prima camera **6** :

Letto 2 persone
(160 x 200),

armadio,
tavole di letto,
segiola



Seconda camera **7** :

2 letti estraibili
(80 x200 e 80x190)

Armadio a muro,
tavola di letto,
seggiola,
cassettone



Night time :

1 single bed ...



... or 2 single separate beds ...



... or 1 double bed



Per Piccolo :

Letto e seggiolone "Babideal",
sedia alta "Baby Relax",
materasso da fasciare
WC adattatore

Per un bambino :

materasso integrativo che piega (80 x 180)

Sala di doccia 8

Doccia, lavabo, bidet,
specchio

Finestra a doppia apertura

Asciugacapelli, sgabello, etc



WC 9



Cucina 10

(18 mq)

Apra sulla dala da pranzo
e sulla terrazza nord-est

11.

(tavolo di giardino
+ 6 poltrone
+ tavolo scorrevole+ griglia)



Gran tavola 90 x 120
(e aperta 90x240
per 8 persone).



Per 4 ...



o 8 persone

Refrigerator, congelatore (263l), forno pyrolyse, forno a microonde, lavastoviglie, piano di cottura elettrico 4fuochi, acquaio doppio, armadi a muro, LCD televisione, tavola e ferro da stirare.

Al sottosuolo : macchina da lavare, essiccatore, stendimento ; aspirator

Terrasses inférieures – voir photos pages 2 à 4

Au dessus et autour de la piscine, les terrasses inférieures offrent un espace de détente ou de vie, au soleil ou sous le feuillage des arbres fruitiers.

Elles sont équipées de :

- 4 chaises longues « bain de soleil », 8 chaises longues,
- une petite table et 4 fauteuils en rotin,
- 2 tables PVC, 6 chaises et 4 chaises pliantes confortable
- 1 grand parasol (3 mètres) et 3 de taille normale

Au fond du jardin, une table et un banc en pierre à l'ombre des palmiers.

Bac à sable pour les enfants.

Terrain de pétanque ou de jeux

Le long de la façade nord de la maison, sous l'entrée, un petit terrain de pétanque de 8 m x 4 m vous permettra, si vous le désirez, de pratiquer le loisir phare du Midi : la pétanque !

Des boules sont à votre disposition au sous-sol.

Un panier de basket-ball est également installé sur ce terrain.

Sous-sol

Au sous-sol, vous trouverez la machine à laver, le sèche-linge

et pour les loisirs,

- une table de ping-pong,
- 8 vélos,
- un jeu de fléchettes (à ne pas mettre entre toutes les mains, bien sûr),
- un baby-foot,
- des boules de pétanque (petit terrain de boules 8m x 4m),
- etc...

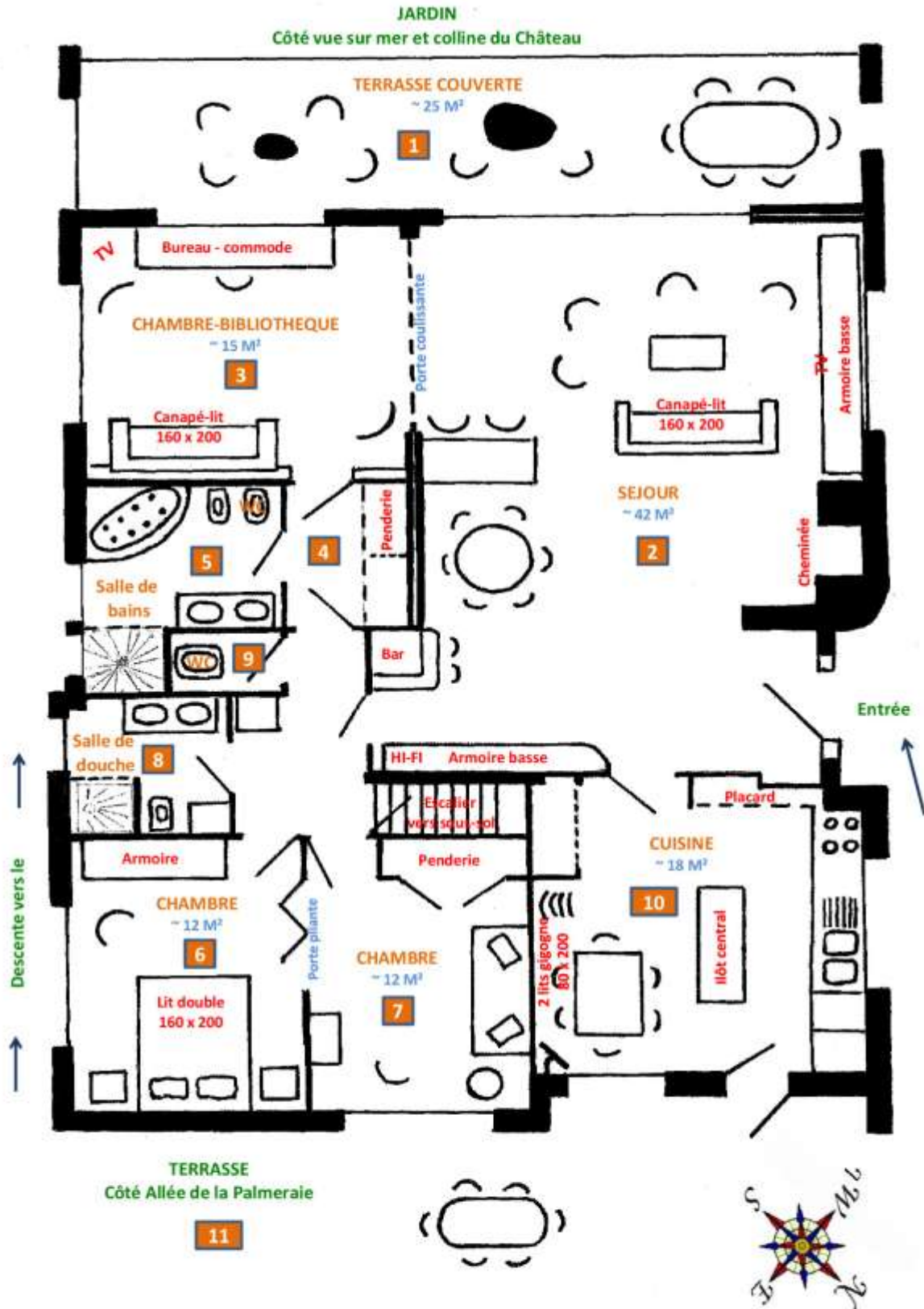
N. B. : le véhicule du propriétaire reste garé au sous-sol.

Parcheggio

Parking 2 a 3 macchine
(nella viale della rimessa)



PLAN DE LA MAISON



Accessibilità :

- Aeroporto (9km): spola stazione autolinee + Bus n° 14 (fermata "Urbain Bosio")
- Stazione SNCF (4 km) : tramway fin la fermata "Cathedrale Vieux Nice" + bus n° 14 (fermata "Urbain Bosio")

Les activités à proximité :

La Mer

- **Les plages de La Réserve**, à 1 km, à l'entrée du port : plages appréciées des Niçois, rochers et galets, douche
- **Le Club de Voile** (au même endroit)
- **Un site de plongée sous-marine (au cap de Nice, à l'entrée du port)**
- **Les ballades en mer** (plusieurs compagnies proposent des circuits touristiques côtiers, des promenades-découverte en aquascope, des croisières à bord d'un yacht, des escapades en Corse, aux Iles de Lérins, ou plus simplement des balades le long du littoral, le temps d'une journée, à bord d'un vieux gréement, afin de goûter aux plaisirs de la mer et admirer différemment la riviéra française ; se renseigner au port)

Les promenades à pied

- **Le tour du Cap de Nice par le sentier du littoral** (départ à 1 km : entrée par Coco Beach - la jonction avec Villefranche-sur-Mer est en cours de réalisation)
- **La Vieille Ville** à 1.500 mètres : la Cathédrale Sainte-Réparate, les églises et chapelles, le Palais Lascaris, des ruelles typiques, des commerces odorants et animés, des restaurants de cuisine niçoise, le fameux marché aux fleurs, le marché "tout court", etc ; prévoir plusieurs visites ...
- **La Colline du Château** à 1.200 m (ne cherchez pas le Château : Louis XIV l'a fait raser) : de magnifiques points de vue, principalement sur la baie des Anges, le port et la ville, sa cascade, son cimetière historique à ne pas oublier, des promenades ombragées dans un cadre chargé d'Histoire, le musée de la Marine dans la Tour Bellanda.
- **Le Port (1 km) et la Promenade des Anglais (1.800 m)**, universellement connus, le musée Masséna

- **Le Mont-Boron et le Mont-Alban**, par le Chemin des Crêtes (sans voiture mais avec escaliers) ou par la Moyenne Corniche et la Route Forestière du Mont-Boron. Un parc agréable d'où l'on peut découvrir depuis le Fort du Mont-Alban, de très belles vues sur Villefranche-sur-Mer et sur le Cap-Ferrat d'un côté, et sur la ville de Nice et ses environs, de l'autre.
- **Le sentier du Vinaigrier**, au dessus du col de Villefranche entre Moyenne et Grande Corniches ; il offre des vues plongeantes sur la côte.

Un peu plus loin

- **La Colline de Cimiez**, berceaux grec et romain de la ville, ses arènes, le site archéologique et son musée, le Monastère et ses jardins, le musée Matisse.
- **La ville et sa culture**
- **Une côte et un arrière-pays** inépuisables en découvertes.

Pour ne parler que du plus proche :

- **Des promenades en forêt** (le Parc Départemental de la Justice par la Moyenne Corniche : de très belles vues plongeantes de Nice à Monaco ; par temps clair, on peut apercevoir les montagnes corses ; le Parc Départemental de la Grande Corniche)
- **Des villages typiques et des paysages** : ne ratez pas Eze-Village, la Turbie (le village et le Trophée romain des Alpes), le vieux village de Roquebrune, et, sur la côte, Villefranche-sur-Mer, Saint-Jean-Cap-Ferrat (la Villa Ephrussi de Rothschild et ses jardins), Beaulieu (la Villa Kérylos) , le Cap Martin, le Cap d'Ail, Monaco (le Musée Océanographique, le Jardin Exotique), Menton (la vieille ville, des jardins privés exceptionnels).
Plus éloignés, à l'ouest et au nord, les villages typiques de Saint-Paul-de-Vence, Coaraze